

保證書

感謝您選購本公司產品，請妥善保管保證書，以確保得到完善的售後服務。

- 自購買日起一年內，在正常使用狀況下，如發生故障，本公司提供維修服務；若係天災或外力破壞、改裝等人為損壞，恕不免費服務。
- 超過上項所訂期限，保固外之商品如需更換零件，本公司酌收維修零件成本費。如經檢測報價後不維修，則酌收檢測費。
- 產品送修則需自行負擔運費。
- 配件屬耗材，如充電線、刷頭、噴頭、刀片、濾心、清潔刷、收納袋等，不屬於保固範圍，如需更換須請另行購買。
- 電池屬耗材，保固6個月，若超過上述期限，需酌收維修及檢測費用。
- 燈管屬耗材，保固3個月，並建議每年定期更換，若超過上述期限，需酌收維修及檢測費用。
- 產品若停產超過3年或無維修零件，則不提供維修服務。
- **本保證書，請詳細填寫購買日期及加蓋購買店章，始可生效。也可依據購買憑證（發票、收據等）正本或影本。或產品主機之製造日期起算15個月。**

姓名	
地址	
購買日期	電話
經銷商	(蓋章有效)



LINE官方客服
ID搜尋：@kinyo
耐嘉股份有限公司
全台服務電話

總公司/新竹市東區經國路一段187號
電話/03-5396966
台北課/新北市新莊區中正路653之2號2樓
電話/02-29040088
新竹課/新竹市東區經國路一段187號
電話/03-5152309
台中課/台中市東區東英十三街13號
電話/04-22119966
台南課/台南市永康區東橋二街119號
電話/06-2038170
高雄課/高雄市鼓山區文信路333號10樓8線
電話/07-5547258

清潔與收納說明

- 1.本產品不可拆卸網罩，請確認電扇已切斷電源後再進行清潔。
- 2.使用柔軟乾布或微濕布擦拭機身表面與出風口，若風扇網罩積有灰塵，請使用毛刷輕輕刷網罩縫隙，或小型吸塵器、吹塵球輔助清潔內部葉片灰塵。
- ※請勿水洗風扇，以免造成產品損壞。
- ※請勿嘗試強行拆卸機身或網罩。
- 3.確保乾燥後請套袋收納避免積灰，並放於乾燥陰涼處保存。
- 4.長期不使用本產品時，請每隔2-3個月充電一次。

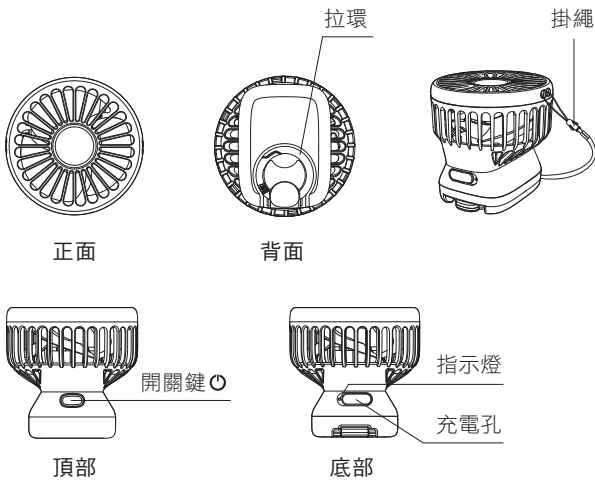
商品保固補充說明

- 配件USB-A To Type-C充電線、掛繩為耗材，如使用後折舊或損壞，可自行至市面上選購其他同規格配件，不提供保固。
- 電池屬於耗材，長時間未使用且無定期充放電或過度充放電都會影響電池使用壽命，超過6個月保固外，需酌收維修及檢測費用。
- 使用超出額定電壓，如快充設備進行充電；或因碰撞、摔落或使用尖物伸入風扇中，為人為損壞，恕不提供免費保固，需酌收維修及檢測費用。

設備名稱：充電風扇 Equipment name	型號（型式）：UF-2188 Type designation (Type)					
單元	限用物質及其化學符號 Restricted substances and its chemical symbols					
	鉛 Lead (Pb)	汞 Mercury (Hg)	鎘 Cadmium (Cd)	六價鉻 Hexavalent chromium (Cr ⁶⁺)	多溴聯苯 Polybrominated biphenyls (PBB)	多溴二苯醚 Polybrominated diphenyl ethers (PBDE)
外殼塑料件	○	○	○	○	○	○
電路板(機板)	○	○	○	○	○	○
扇葉	○	○	○	○	○	○
馬達	○	○	○	○	○	○
備考1. “超出0.1 wt %” 及 “超出0.01 wt %” 係指限用物質之百分比含量超出百分比含量基準值。 Note 1: “Exceeding 0.1 wt %” and “exceeding 0.01 wt %” indicate that the percentage content of the restricted substance exceeds the reference percentage value of presence condition. 備考2. “○” 係指該項限用物質之百分比含量未超出百分比含量基準值。 Note 2: “○” indicates that the percentage content of the restricted substance does not exceed the percentage of reference value of presence. 備考3. “—” 係指該項限用物質為排除項目。 Note 3: The “—” indicates that the restricted substance corresponds to the exemption.						

KINYO

充電風扇



規格

品名：充電風扇
型號：UF-2188
額定電流：2A
電池規格：內建鋰聚合物電池1000mAh
額定電壓：DC5V=

使用說明書

為了讓您在產品上更順利，請詳讀使用明書，以免發生使用不當狀況

注意事項與警語

1. 在使用本產品前先詳閱此說明書。
2. 充電前請先確認電壓與本產品電壓一致。
3. 電池為消耗品，長期不使用本產品時，請每隔2-3個月充電一次
4. 本產品不防水請勿在潮濕、高溫的環境下使用，請勿浸水或淋雨。
5. 運轉中請勿將手指或尖物伸入風扇中，以免造成危險。
6. 為保證電池使用壽命，使用過程中，當風扇停止運轉時，請勿多次反覆啟動以免損壞電池，請停止使用並請及時充電。
7. 產品USB充電或外接充電設備時，充電時間不可以超過8小時。
8. 電池有自放電的特性，長時間不使用也會微量的消耗電力，且電池為消耗品，會因使用方式或電池
9. 耗損而影響使用時間，風扇的運轉時間為參考數值。
10. 產品內含電池，電池壽命結束時應該以正確的回收方式處理。
11. 本電器不預期供生理/感知/心智能力/經驗或知識不足之使用者(包括孩童)使用，除非在對其負有安全責任的人員之監護或指導下安全使用。
12. 孩童應受監護，以確保孩童不嬉玩電器。
13. 本產品如有任何損壞，請與本公司客服聯絡，由專業技術人員進行檢修，請勿自行拆解本機，以避免發生危險。
14. 本產品僅家庭使用。
15. 本產品禁止邊充電邊使用。
16. 僅提供標示於電器之超低安全電壓。

正確電池回收方式

- 在電器報廢前應取出電池
- 應安全地丟棄電池。
- 取出電池前電器應切斷電源

緊急處理方法

- 充電時無法充電，如LED指示燈未正常顯示燈號，請拔除電源線，並停止充電。
- 使用當中如有發生冒煙或起火燃燒等情況，請立即停止使用，拔除電源線、關閉電源。
- 如有上述情形請盡速與本公司客服聯繫。

使用方式

- 1.首次使用前請先將本產品充滿電，先將充電孔防塵蓋打開再充電。
- 2.請勿使用超過5V✕2A 以上規格的電源供應器或行動電源進行充電，充飽電約3小時，充飽電約可使用1-5小時。
充電時：紅燈恆亮 充飽電：綠燈恆亮
- 3.對本產品進行充電時，充電時間不可超過8小時，以免電池損壞，且不可邊充電邊使用。
- 4.使用C對C電源線無法充電，嚴禁使用手機用的快充設備充電。**
- 5.短按 電源開關鍵開機，預設為1檔低速風量，再短按 切換風速由弱至強，依序為2檔中速→3檔高速→4檔自然風模式→關閉電源。

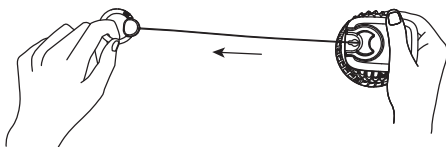
開機/1檔弱速→2檔中速→3檔高速→4檔自然風→關閉電源

↑ 依序循環 ↓

拉繩解鎖使用：

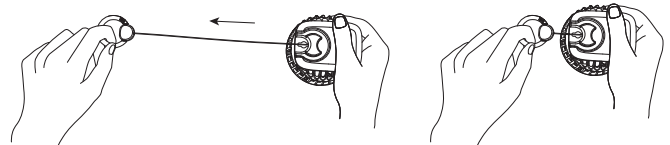


①從凹槽裡取出拉繩環扣 ②手指扣住拉環，往外抽出拉繩



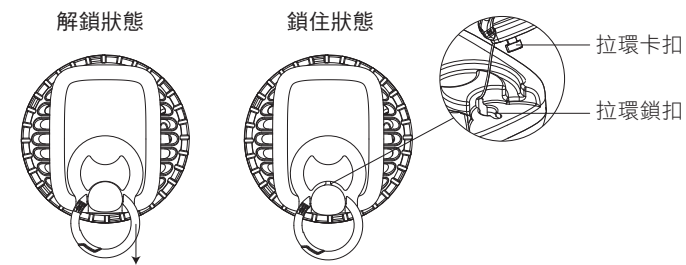
③待拉至合適長度位置，拉繩有些許回彈但無法收回時，代表拉繩已卡住，即可使用(*拉伸過程需捏緊拉環進行)

拉繩復原回收：



④回收拉繩時，手指扣住拉環捏緊，往外輕微拉伸3-5mm，拉繩回彈無阻力時，便可回收拉繩，完成收納(*回收拉繩時，請捏緊拉環進行回收)

拉環鎖說明：



拉繩處帶有拉環鎖，完成回收拉繩時，將拉環卡扣對準位置放進拉環鎖孔，拉環往下滑動時，拉環便可鎖住，懸掛時拉環即為固定狀態，避免拉環鬆動。